

Le village d'enfants dispose de **65 places**. Les enfants ont entre **2 ans et 21 ans**.

La Fondation Robert Ardouvin veut offrir aux enfants :

- une vie de type familial proche de leurs frères et sœurs, en lien avec leurs parents si cela est possible,
- une vie au sein d'un village, avec d'autres familles,
- une vie paisible, dans un beau cadre naturel.

Le Village d'enfants compte **onze maisons** implantées les unes à côté des autres. Chaque maison est tenue par des éducateurs familiaux qui vivent sur place avec leurs enfants s'ils en ont.

Six enfants sont accueillis dans chacune des maisons et partagent la vie de la famille, avec ses rythmes et ses repères.

Les frères et sœurs ne vivent pas systématiquement dans la même maison mais restent voisins et se côtoient tous les jours. Ils peuvent aussi s'inviter.

Les éducateurs familiaux sont les adultes référents des enfants durant leur accueil à Vercheny. Ils veillent à leur apporter les soins, la protection, le soutien, l'éducation et toute l'assistance nécessaire à leur développement.

Les éducateurs familiaux : s'occupent des repas, entretiennent le linge, nettoient la maison, suivent les devoirs, emmènent les enfants à l'école, à leurs rendez-vous médicaux et à leurs activités de loisirs.

Les éducateurs familiaux rendent compte régulièrement du bon développement des enfants.



Coordonnées et contacts

Fondation Robert Ardouvin - Village d'enfants
125, route du Serre - 26340 Vercheny

04 75 21 60 00 - villagedenfants.vercheny@gmail.com

Directeur : Jérôme AUBERT

Directeur délégué : Jean-Rémi RAYNAUD

Chef de service éducatif : Francis TARANTOLA



Formulaire de soutien

Je souhaite soutenir les actions de la Fondation aussi je vous adresse un don de..... euros, par chèque à l'ordre de « Fondation Robert ARDOUVIN ». Merci de m'adresser un reçu fiscal à l'adresse ci-dessous.

Je souhaite des informations sur les familles de parrainage car j'envisage de devenir parrain.

J'envisage d'accueillir en stage des jeunes de la Fondation dans mon entreprise. Merci de me contacter par téléphone au :

Nom :

Prénom :

Fonction :

Téléphone :

Mail :

Adresse :

Code postal :

Ville :

Novembre 2019

Formulaire à renvoyer à la Fondation Robert Ardouvin



FONDATION
ROBERT
ARDOUVIN
VILLAGE D'ENFANTS



La mission de la Fondation est d'accueillir, éduquer et accompagner des enfants et des fratries de toutes origines, qui lui sont confiés par les services de l'Aide Sociale à l'Enfance ou par les juges des enfants.

La Fondation est sans but lucratif
et reconnue d'utilité publique par l'État.

L'école et la formation

La scolarité, l'orientation et la formation professionnelle se déroulent conformément au projet individuel de chaque enfant. Les parents sont consultés et doivent donner leur avis sur toutes les décisions importantes concernant leurs enfants.



L'école de la Fondation « l'école de la Roche Ronde ». L'école privée est située à Vercheny-le-Haut. Elle accueille **12 enfants** maximum. Les deux professeurs adaptent le programme pour tenir compte des difficultés de chaque enfant. L'objectif est que l'enfant puisse ensuite rejoindre l'école publique.

Le suivi médical

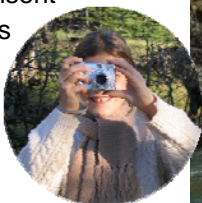
Les éducateurs familiaux veillent à la santé des enfants en lien avec le secrétariat médical du village d'enfants.

Des professionnels paramédicaux interviennent sur place, selon les besoins. Tous les autres soins sont dispensés par les services de santé des environs.

Les parents sont informés régulièrement de la santé de leurs enfants.

Les loisirs

Les enfants ont la possibilité de participer aux activités proposées par les animateurs ou dans des clubs. Pendant les vacances, les enfants vont dans leur famille, en colonie, ou dans une famille de parrainage. Les Maisons organisent des séjours hors de Vercheny.



Les relations avec les parents

Le village d'enfants a le souci de créer les conditions favorables à la relation entre les parents et les enfants, tout en préservant le rythme de vie quotidien des enfants. Les visites et hébergements des parents sont organisés par les éducateurs co-référents conformément aux décisions du juge et des services de l'ASE. L'organisation des visites tient compte de la nécessité qu'une fois par mois les enfants restent sur le village.

Parcours « des découvertes métiers »

Le parcours « des découvertes des métiers » du monde économique et professionnel doit aider les jeunes adolescents du village d'enfants (à partir de 14 ans) à développer leurs potentialités ou à les découvrir. Chaque jeune, quelle que soit sa formation doit pouvoir en bénéficier. Ce parcours se construira autour des partenaires que sont les mécènes de l'association « Entreprises Solidarité Enfance ».

Un objectif = des partenaires + des actions pour une synergie de réussite éducative.

D'autres actions sont mises en place, comme des périodes de vie en semi-autonomie à partir de 16 ans, préparation nécessaire à l'autonomie progressive des jeunes accueillis.

VERCHENY

Vercheny, petit village de la Drôme d'environ 400 habitants. Il est situé **à 50 km de Valence**, dans la Vallée de la Drôme, près de Die.



Organisation de la Fondation



Le conseil d'administration
(12 membres
dont le Préfet de la Drôme)

Le Bureau de la Fondation
(1 président, 1 vice-président, 1 trésorier, 1 secrétaire)
François-Xavier FAYOL, président

Le directeur général de la Fondation
Jérôme AUBERT

**Le directeur délégué
au pôle éducatif et pédagogique**

Le village d'enfants

60 salariés

Service éducatif

Chef de service

Les Maisons familiales
Les Maisons relais
L'accompagnement des ados
et jeunes majeurs

Le secrétariat médical
Les psychologues

L'accueil et
l'accompagnement
des parents

Le Pôle Activités
et le projet culturel

L'école de la Roche Ronde
Le secrétariat école
et vacances
Le soutien scolaire

Service administratif

Secrétariat
Comptabilité/Gestion
Assistante de direction
Ressources Humaines

Services généraux

Restaurant
Aide-ménagères
Équipe travaux et
maintenance
Gestion du patrimoine